

SOCIETE CARTOGRAPHIQUE DE FRANCE  
 Géomètres-Experts Associés  
 Inscrits à l'ordre  
 48 rue de Charenton 75012 PARIS  
 tél: 01 43 43 50 17 fax: 01 43 40 92 31



VILLE DE PARIS

16<sup>ème</sup> Arrondissement

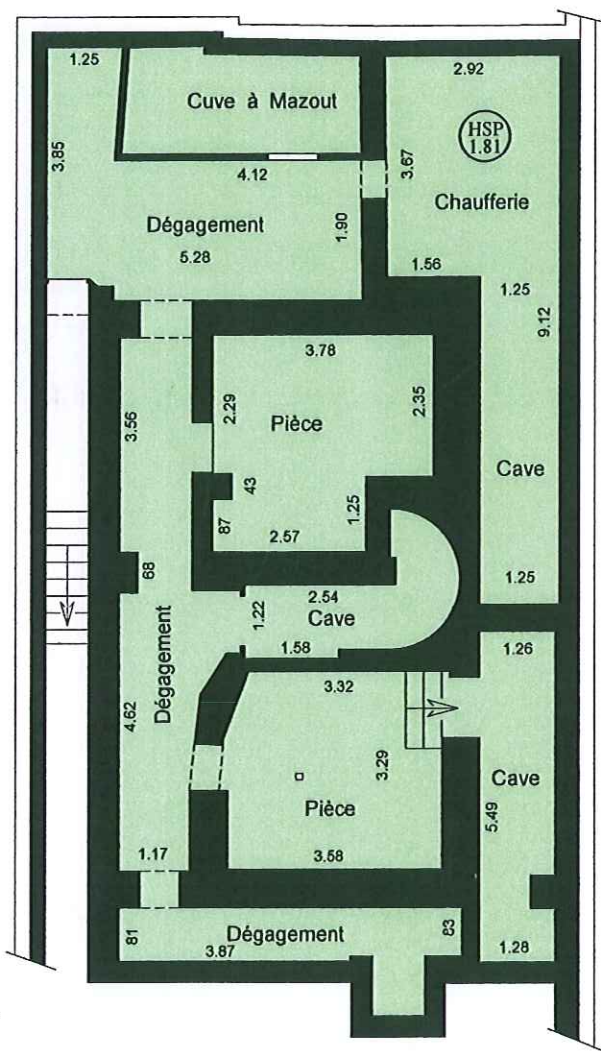
Immeuble sis 26 Rue Chalgrin

SUPERFICIES D' OCCUPATION

Rez - de - Chaussée - 1<sup>er</sup> Etage

2<sup>ème</sup> Etage - 3<sup>ème</sup> Etage - Sous - Sol

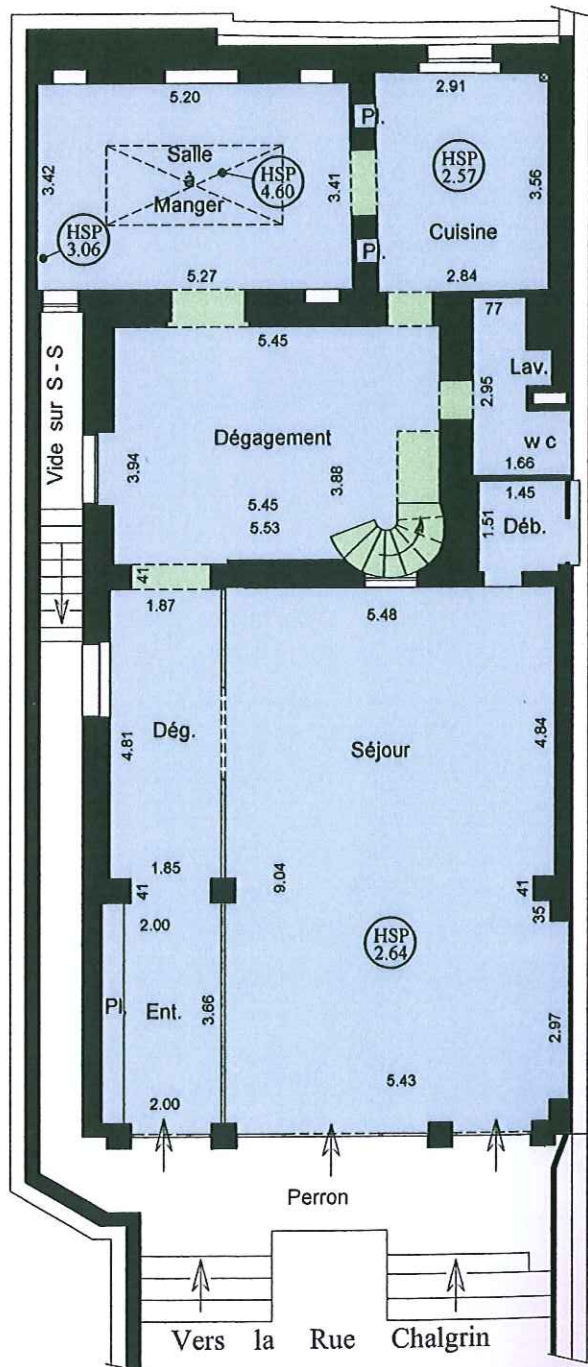
Sous - Sol



Vers la Rue Chalgrin



Réz - de - Chaussée



Vers la Rue Chalgrin



NOTA : Ce plan représente la configuration actuelle des locaux.

Superficies d'occupation calculées Type Loi CARREZ

Superficiers\* d'occupation :

3<sup>eme</sup> ETAGE ..... : 14m<sup>2</sup>40  
 2<sup>eme</sup> ETAGE ..... : 71m<sup>2</sup>65  
 1<sup>er</sup> ETAGE ..... : 70m<sup>2</sup>90

REZ - DE - CHAUSSEE ..... : 121m<sup>2</sup>55

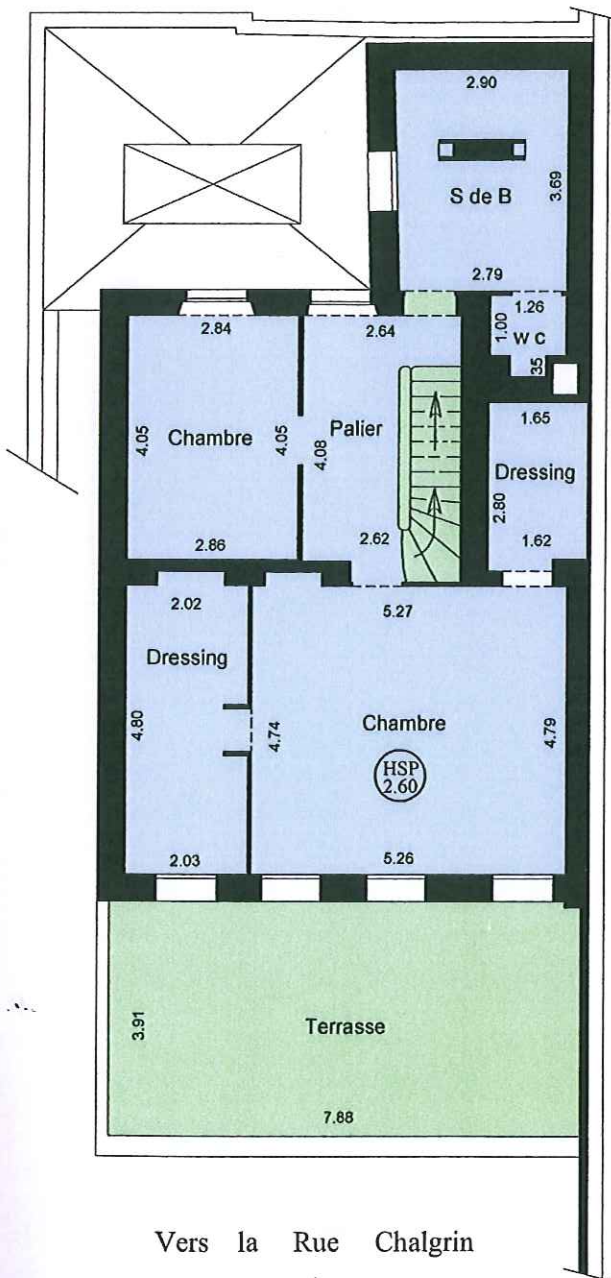
Total : 278m<sup>2</sup>50

Autres Superficiers :

Circulation Verticale ..... : 0m<sup>2</sup>90  
 Circulations Verticales ..... : 2m<sup>2</sup>60  
 Circulation Verticale ..... : 3m<sup>2</sup>10  
 Terrasse ..... : 30m<sup>2</sup>70  
 Dégagement de gros mur ..... : 0m<sup>2</sup>35  
 Circulation Verticale ..... : 1m<sup>2</sup>55  
 Hauteur sous plafond < à 1.80 m ..... : 0m<sup>2</sup>85  
 Dégagements de gros murs ..... : 2m<sup>2</sup>20

SOUS - SOL ..... : 93m<sup>2</sup>65

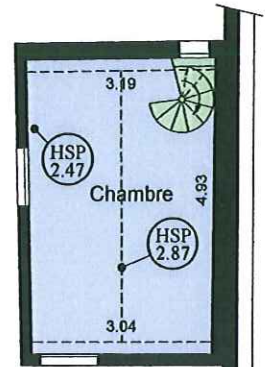
1<sup>er</sup> Etage



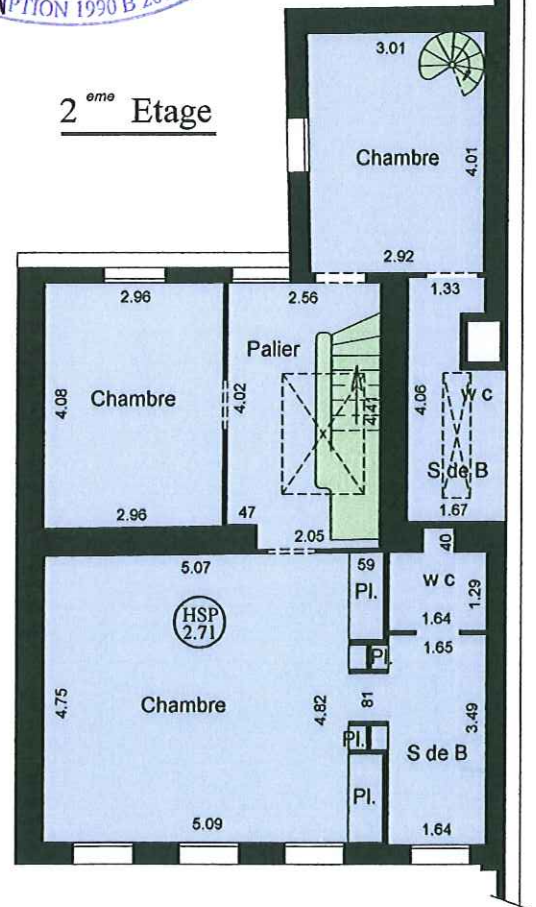
Vers la Rue Chalgrin



3<sup>eme</sup> Etage



2<sup>eme</sup> Etage



Vers la Rue Chalgrin

